

CHI SIAMO



Ready2Solve è una nuova realtà nata dall'entusiasmo e dall'esperienza di professionisti che hanno unito le loro competenze per creare un network versatile e dinamico.

Operiamo nell'ambito della comunicazione, del marketing e del visual merchandising da oltre 10 anni. Mettiamo a disposizione di aziende ed agenzie, le nostre competenze in modo indipendente per offrire la miglior soluzione al giusto costo. Meno costi, più competitività mantenendo alti i livelli qualitativi.

La nostra expertise unita ad una forte curiosità ci consente di trovare sempre strade alternative che portano al successo.



COSA OFFRIAMO

Grazie alle singole esperienze dei componenti del network, siamo in grado di affiancare il cliente in tutte le fasi del progetto.

Possiamo fornire supporto partendo dall'idea creativa, fino ad arrivare alla produzione e posizionamento di materiali pubblicitari e di comunicazione.

Il nostro team si compone infatti di diverse professionalità (art director - account - marketing strategist - visual merchandiser) che lavorano in sinergia o singolarmente, a seconda dell'esigenza del committente.

Flessibilità, tempi di reazione e soluzioni su misura al giusto costo sono i nostri punti di forza.

Inoltre grazie ad una consolidata partnership con produttori di materiali e azienda di servizi logistici, siamo in grado di seguire il progetto a 360 °.



CASE HISTORY



ADIDAS

CAMPAGNA LANCIO SCARPA ZXFLUX

Per conto del brand abbiamo studiato e realizzato materiali per l'allestimento di 64 vetrine dislocate su tutto il territorio nazionale.

Tenendo conto dei diversi cluster dei punti vendita coinvolti, abbiamo proposto soluzioni creative coerenti con i dati di brief e gli spazi a disposizione.

Nello specifico abbiamo prodotto:



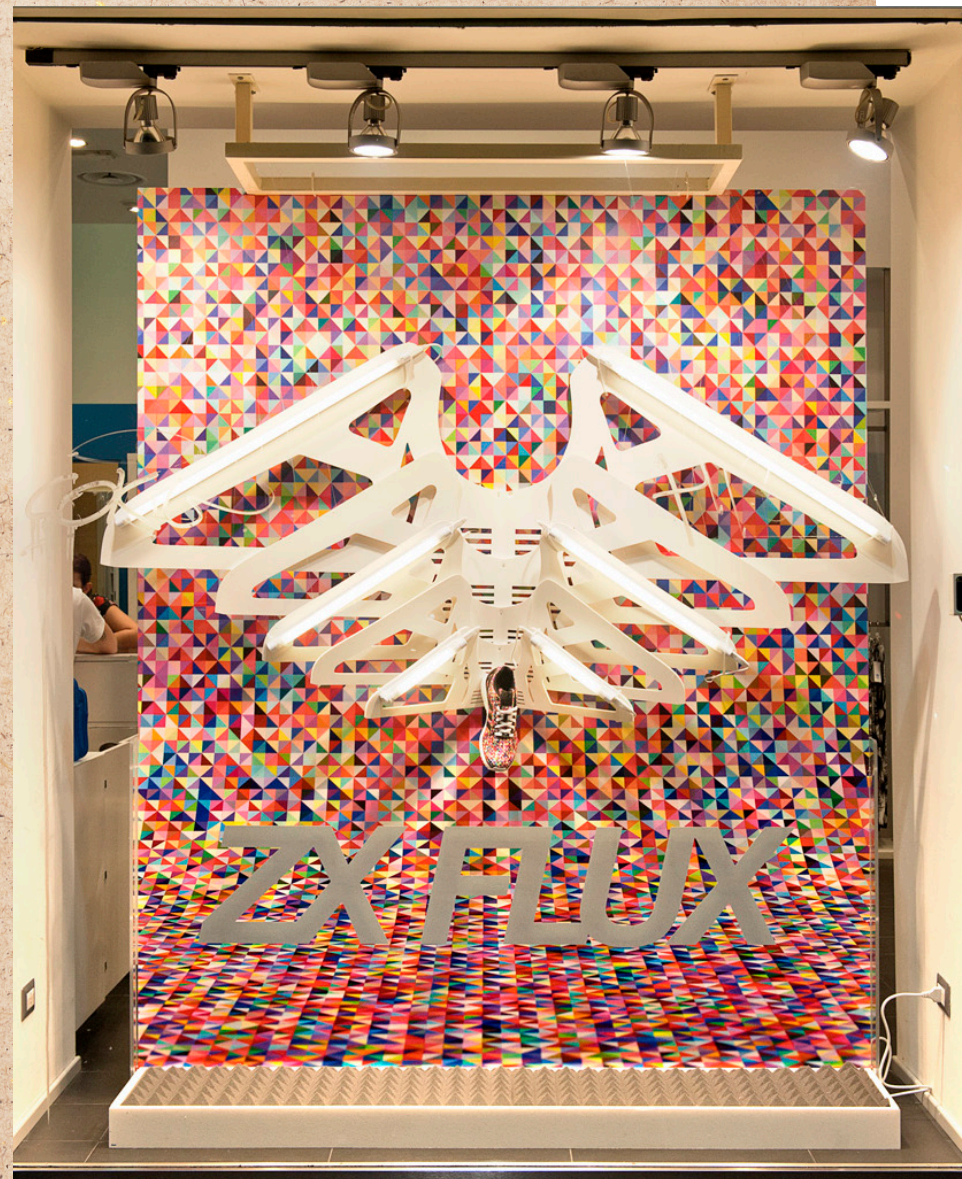
4 vetrine top

10 vetrine premium

50 vetrine standard

Oltre ai kit da posizionare in vetrina, abbiamo provveduto a realizzare anche materiali in store per valorizzare il prodotto.

VETRINA TOP



MATERIALI IN STORE



CASE HISTORY



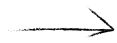
ADIDAS

ZXFLUX - FW14

Dato il successo della prima campagna, siamo stati scelti per gestire il lancio dei nuovi modelli ZXFLUX man and woman sul canale monomarca.

In particolare ci siamo occupati della progettazione e la produzione di 13 vetrine e 44 espositori seguendo le indicazioni del global.

Per i punti vendita Performance abbiamo studiato due diverse soluzioni:



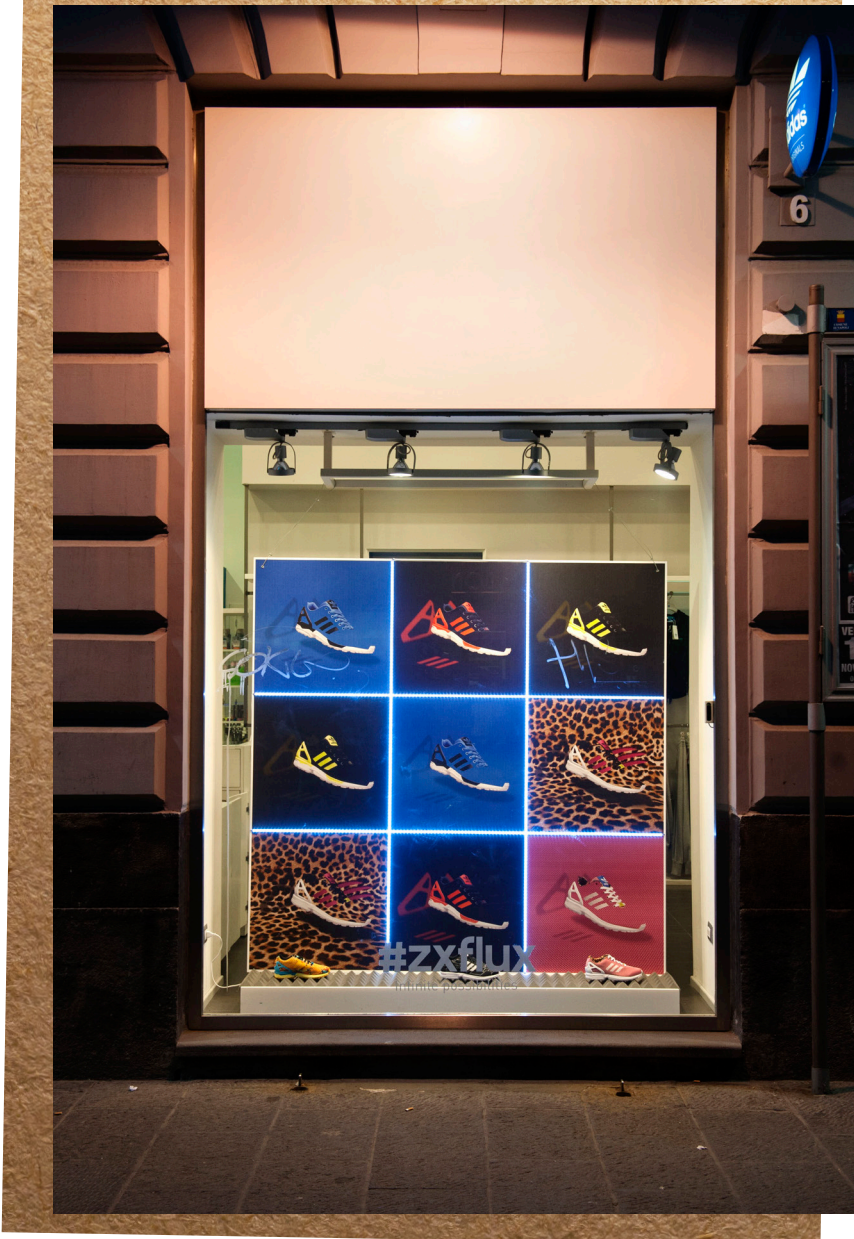
Strutture sospese/autoportanti (a seconda della predisposizione del punto vendita) con illuminazione led



Strutture sospese/autoportanti (a seconda della predisposizione del punto vendita) senza illuminazione led

Per i punti vendita Originals abbiamo realizzato espositori modulari ad incastro componibili seguendo diversi layout a seconda dell'ampiezza delle vetrine disponibili.

VETRINA TOP



VETRINA TOP

adidas



adidas



CASE HISTORY



ADIDAS ORIGINALS

CAMPAGNA LANCIO RITA ORA

Per il lancio della scarpa DRAGON siamo stati incaricati di ideare e produrre 15 vetrine per i punti vendita top monomarca.

In particolare abbiamo progettato due allestimenti speciali per il prestigioso flagship store ADIDAS di Corso Como a Milano e 13 kit vetrina standard per gli altri punti vendita coinvolti.





VETRINA TOP





VETRINA TOP



CASE HISTORY



CHICCO

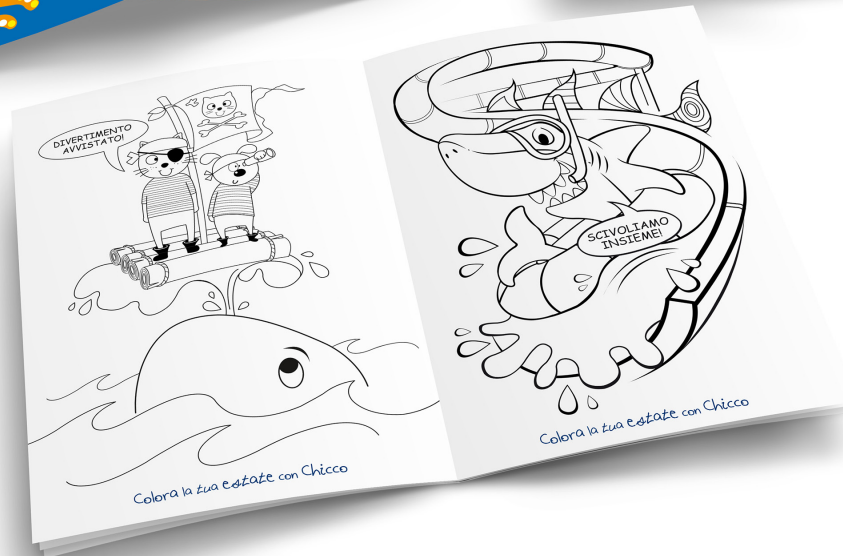
REALIZZAZIONE ALBUM DA COLORARE

**PER INCENTIVARE ALL'ACQUISTO DELLE SCARPINE CHICCO PER L'ESTATE
2015**

Siamo stati incaricati di studiare il concept dell'album, impaginazione e grafica.

L'album è stato distribuito su tutto il canale retail di Artsana circa 160 negozi.

ALBUM DA COLORARE



CASE HISTORY



CHICCO

REALIZZAZIONE CREATIVA PER LA CAMPAGNA PROMOZIONALE RELATIVA AL LANCIO DELLA SCARPA MOVE 2015

Per Artsana abbiamo ideato una campagna promozionale per il lancio della scarpa Move 2015.

Abbiamo creato una comunicazione in grado di adattarsi facilmente ai vari supporti utilizzati (internet, materiali Pop, pubblicazioni ecc.).

Per il lancio della scarpa è stato studiato un kit di materiali per il trade marketing composto da 1 cartello da banco + cartoline con personaggi staccabili e montabili.

Il progetto ha coinvolto 150 negozi su tutto il territorio nazionale.



MATERIALI POP



CASE HISTORY

GUESS

GUESS

ECO 2016

Per il lancio della nuova collezione a tema ecologico, siamo stati incaricati di realizzare un kit per la promozione della linea eco all'interno degli store.

Nello specifico il kit conteneva:

- clessidra segnatempo per consumo di acqua durante la doccia
- chiavetta usb
- candela profumata
- espositore da banco

Il progetto ha coinvolto 700 punti vendita sul territorio europeo.



MATERIALI IN STORE





CASE HISTORY

GUESS

GUESS

MATERIALI IN STORE

Per il noto marchio statunitense di abbigliamento, ci siamo occupati della progettazione e realizzazione di materiali in store per la linea Guess Flex.

In particolare è stato realizzato un espositore da banco con grafica intercambiabile per essere utilizzato per future campagne, oltre ad elementi correlati come tags per vestiti, scritte in 3D.

A\$AP ROCKY

Realizzazione di materiali in store per la linea A\$AP ROCKY:
tags, espositore in polipropilene. La campagna ha coinvolto i principali punti vendita europei.

MATERIALI IN STORE





MATERIALI IN STORE



CASE HISTORY



HOGAN

CAMPAGNA VETRINE SS2015

Per il noto Brand, leader nella produzione di scarpe e borse, ci siamo occupati di ideare e ingegnerizzare la nuova vetrina per la campagna SS2015.

Per rispettare le esigenze espositive abbiamo creato una struttura modulare con grafiche intercambiabili, facilmente assemblabile dal personale del punto vendita e aggiornabile con nuove grafiche di prodotto per usi futuri.

Il progetto ha coinvolto 25 negozi dislocati in Germania, Italia, Francia e Spagna.



VETRINA TOP



CASE HISTORY



HOGAN

CAMPAGNA VETRINE SS2016

Realizzazione refresh immagini per la nuova campagna SS2016 con produzione di progetti speciali ad hoc per alcuni punti vendita top.

Il progetto ha coinvolto 25 negozi dislocati in Germania, Italia, Francia e Spagna.



VETRINA TOP



CASE HISTORY



OAKLEY

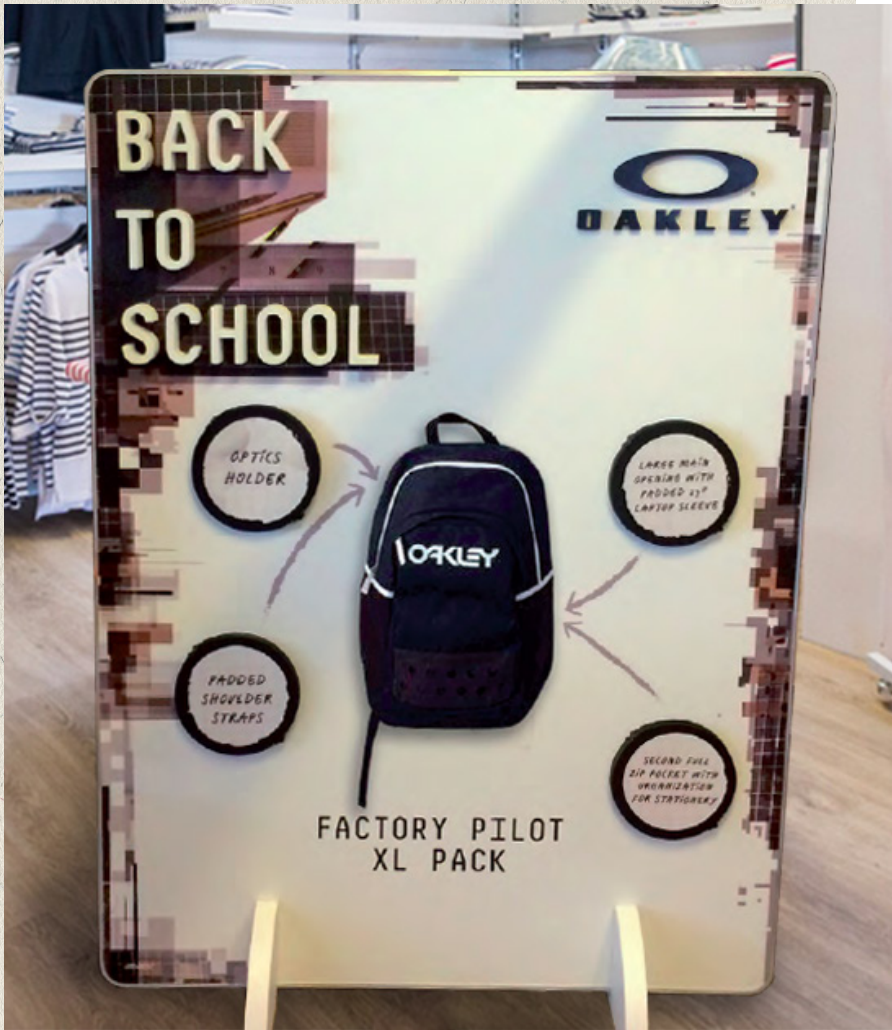
CAMPAGNA BACK TO SCHOOL

Per il brand Oakley ci siamo occupati della progettazione e produzione di diversi materiali di allestimento punto vendita per il lancio europeo dello zaino Factory Pilot.

Nello specifico abbiamo realizzato:

- **27** espositori vetrina
- **90** banner
- **80** glorifier per esposizione prodotto a scaffale

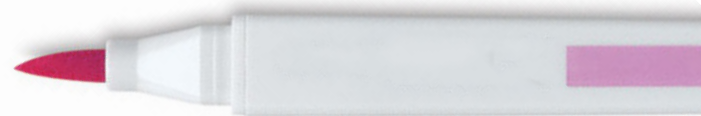
Il progetto ha riguardato l'adattamento della grafica di campagna ADV ai materiali instore, lo studio e ingegnerizzazione delle diverse soluzioni espositive, studio del packaging e invio di tutti i materiali alla piattaforma centrale.



BTS VETRINA



CASE HISTORY



PANDORA
UNFORGETTABLE MOMENTS

PANDORA

ALLESTIMENTI PUNTI VENDITA

Siamo stati incaricati dal brand PANDORA di seguire la produzione e l'allestimento dei pannelli pubblicitari presenti nei concept store.

In particolare ci occupiamo di:

- fotoritocco e impaginazione grafica
- scelta materiali, produzione e spedizione teli
- rilevamento misure e allestimento.

SET UP VETRINA

PANDORA



PANDORA



CASE HISTORY

PANDORA
UNFORGETTABLE MOMENTS

PANDORA

STILL LIFE PRODOTTO

Per il brand PANDORA ci occupiamo di realizzare still life delle nuove collezioni 2014/2015/2016.

Il progetto affidatoci prevede: scatti fotografici, fotoritocco e post produzione per la realizzazione delle linee guida di visual merchandising.

ALLESTIMENTI PUNTI VENDITA SPECIALE

Siamo stati incaricati dal brand PANDORA di seguire la produzione e l'allestimento della vetrina speciale per il punto vendita Poggi Duomo Firenze.

STILL LIFE PRODOTTO



VETRINA SPECIALE



CASE HISTORY

Reebok 

REEBOK

CAMPAGNA ZPUMP 2015

Per il lancio della nuova scarpa ZPump siamo stati scelti per la progettazione e la produzione dei materiali in store seguendo le indicazioni del global.

Sono stati studiati supporti per l'esposizione delle scarpe a scaffale, personalizzazioni dei Footwear Wall esistenti, floor stickers, materiali informativi dedicati allo staff di vendita.

Il progetto ha coinvolto 104 punti vendita divisi tra i vari canali retail, dislocati su tutto il territorio nazionale.



MATERIALI IN STORE



CASE HISTORY

Reebok 

REEBOK

LANCIO SCARPA ZPUMP 2015

Realizzazione materiali per la campagna di lancio Zpump, che ha visti coinvolti 167 punti vendita su tutto il territorio nazionale.

In particolare abbiamo realizzato:

- 3 vetrine top
- 15 launch zone con grafiche intercambiabili
- 167 kit promozionali contenenti: shoestuffer in polipropilene, espositore da banco con card lenticolari, floorstickers.



VETRINA TOP



VETRINA TOP





LAUNCH ZONE



ready2solve

ready2solve

Tel / +39 02 36736688-3331696455

Mail / info@ready2solve.com

Web / www.ready2solve.com

Indirizzo / via Roncaglia 27, 20146 Milano

